

大腸癌、口腔癌、子宮頸癌、乳癌與肺癌篩檢 疑似異常個案追蹤暨確診品質管理服務懶人包 (原全民健保癌症治療品質改善計畫)

衛生福利部 | 國民健康署 | 口腔健康司





參與服務醫療院所資格

只要是健保特約醫療院所：

- ✓ 執行衛生福利部預防保健癌症篩檢：
大腸癌、口腔癌、子宮頸癌、乳癌與
LDCT肺癌篩檢等**5癌篩檢項目**
- ✓ 或可為疑似異常個案進一步確診

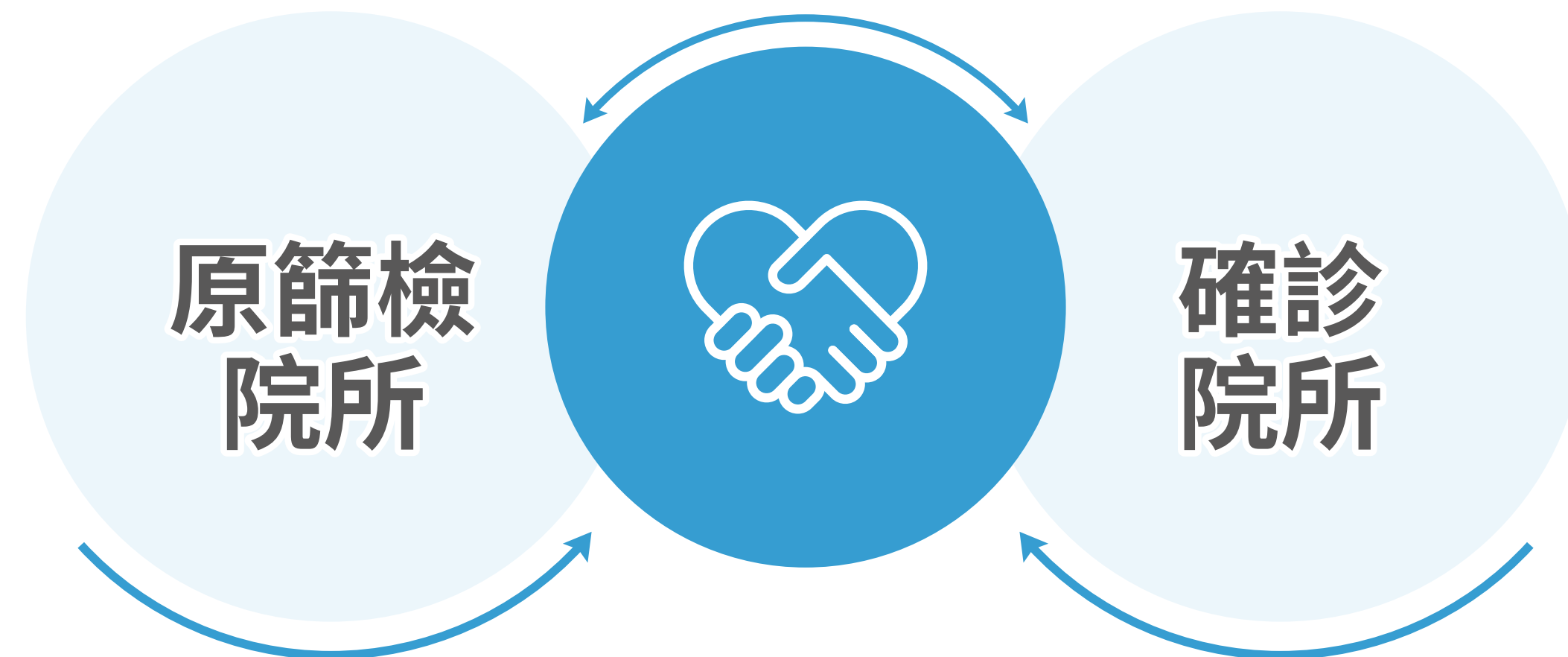
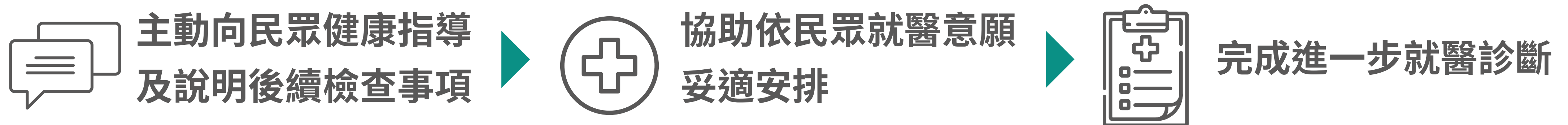
符合資格都可參與這個計畫喔

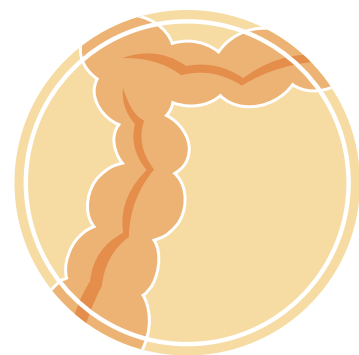
—— 一起守護民眾健康 ——

以人為中心

建立從篩檢、追蹤到確診的完整機制

為降低癌症發生率及死亡率，國民健康署與口腔健康司推動
大腸癌、口腔癌、子宮頸癌、乳癌與肺癌篩檢疑似異常個案追蹤暨確診品質管理服務
並納入衛生福利部預防保健服務項目





大腸癌

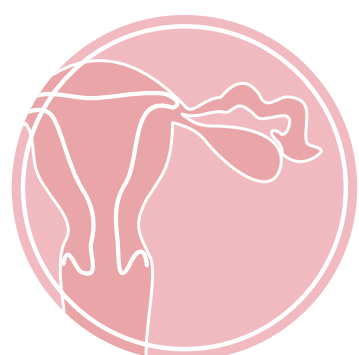
45歲至74歲民眾及40至44歲具家族史之民眾，經**定量免疫法糞便潛血篩檢 (2年1次)**結果為**陽性**。



口腔癌

30歲以上嚼檳榔(含已戒)或吸菸者、18歲以上嚼檳榔(含已戒)之原住民，經**口腔黏膜檢查 (2年1次)**結果為下列情形之一者：

- (一)**高癌化異常者**：包括疑似口腔癌、口腔內外不明原因腫塊、紅斑、紅白斑、疣狀增生、非均質性白斑、均質性厚白斑。
- (二)**其他經評估需作切片之確診者**。



子宮頸癌

30歲以上婦女，經子宮頸抹片檢查**(1年1次)**抹片判讀結果為**AGC**或**HSIL**以上者。
25歲至29歲婦女，經子宮頸抹片檢查**(3年1次)**抹片判讀結果為**AGC**或**HSIL**以上。



乳癌

40歲至74歲婦女，經乳房X光攝影檢查結果**(2年1次)**為**Category 0、4、5**者。



肺癌

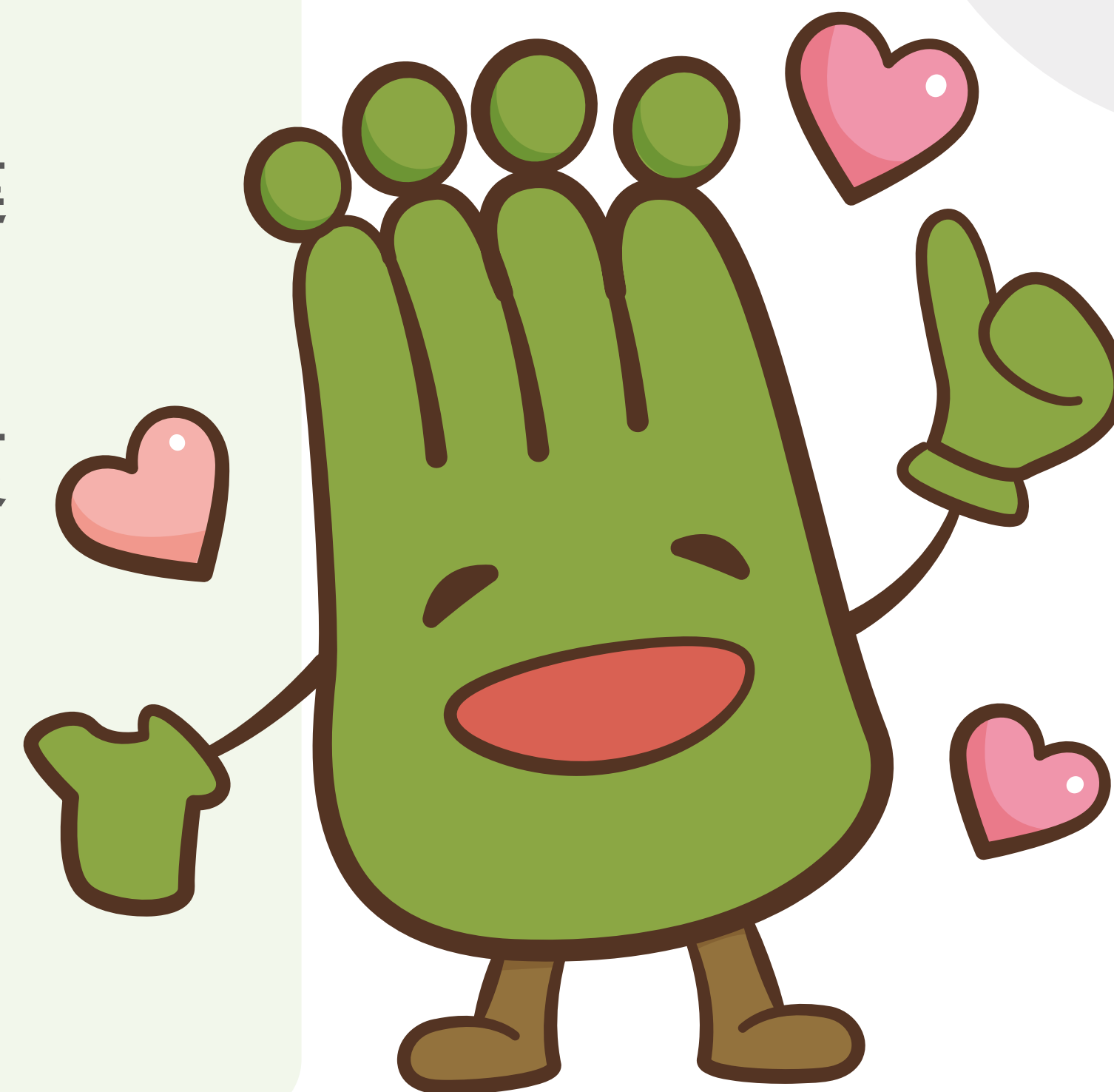
具肺癌家族史之45歲至74歲男性或40歲至74歲女性，或50歲至74歲吸菸史達20包-年以上，仍在吸菸或戒菸未滿15年之重度吸菸者，經低劑量電腦斷層檢查**(2年1次)**結果為**Category 3、4A、4B、4X**，經胸腔專科醫師評估須進行**3或6個月檢查追蹤**，或須進行**確診程序**者。

追蹤管理－原篩檢醫療院所

400/800元

- ✓ 確認篩檢個案是否符合陽性個案收案條件
- ✓ 請個案回診，進行健康指導、疾病管理進程說明、進行確診之流程與注意事項等
- ✓ 如轉至不同醫療院所，則需透過健保署建置之健保電子轉診平台或紙本進行轉診
- ✓ 追蹤個案確診情形，由確診醫療院所回復確診結果
- ✓ 上傳追蹤結果 (大腸癌&口腔癌)
- ✓ 申報費用

和個案說明時，
要記得詢問個案想要去哪間
醫療院所進行確診，並以電子轉診
平台或紙本進行轉診，所有步驟
都要在規範期限內完成喔~



診斷品質管理－確認診斷醫療院所

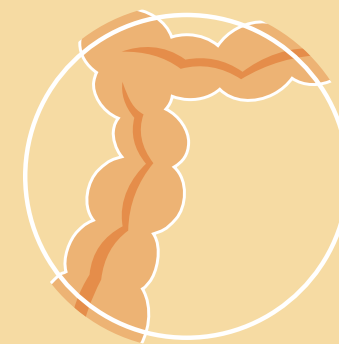
1200/1700元

- ✓ 自接受轉診／轉介個案起，請個案回診，進行醫療指導、疾病管理進程與確診之流程及注意事項等說明
- ✓ 門診掛號、檢查追蹤或確診安排、同意書簽署
- ✓ 上傳複、確診結果
- ✓ 回復原篩檢單位確診結果
- ✓ 申報費用

要記得把確診結果
上傳至癌整系統並通知
原篩檢醫療院所
相關作業要在規範
期限內完成~



流程－大腸癌



檢驗日

30日內院內轉介/
電子轉診平台或紙本轉診

90日內完成大腸鏡確診及處置

21日內上傳報告

P碼申報



電子轉診平台

紙本轉診

原篩檢醫療院所

- 進行醫療指導、疾病管理進程與確診之流程及注意事項等說明。
- 依個案就醫意願，**30日**內院內轉介/不同院透過**電子轉診平台或紙本**進行轉診。

確認診斷醫療院所

- 聯繫、醫療指導、說明、掛號門診、檢查安排等。
- **90日內完成大腸鏡檢查及處置**；如發現病灶如息肉等而無處置者，要記得於病歷敘明理由喔~



21日內檢查結果上傳至癌整系統
1.「大腸鏡診結果(附表2)
2.「大腸鏡報告」(附表3)
(Colonoscopy Report)



費用申報-
P7709C

1700元

回復確診結果給原篩檢醫療院所

收到確診結果後，上傳「陽性個案追蹤結果」(附表1)至癌整系統(大腸鏡檢隔日起21日內)



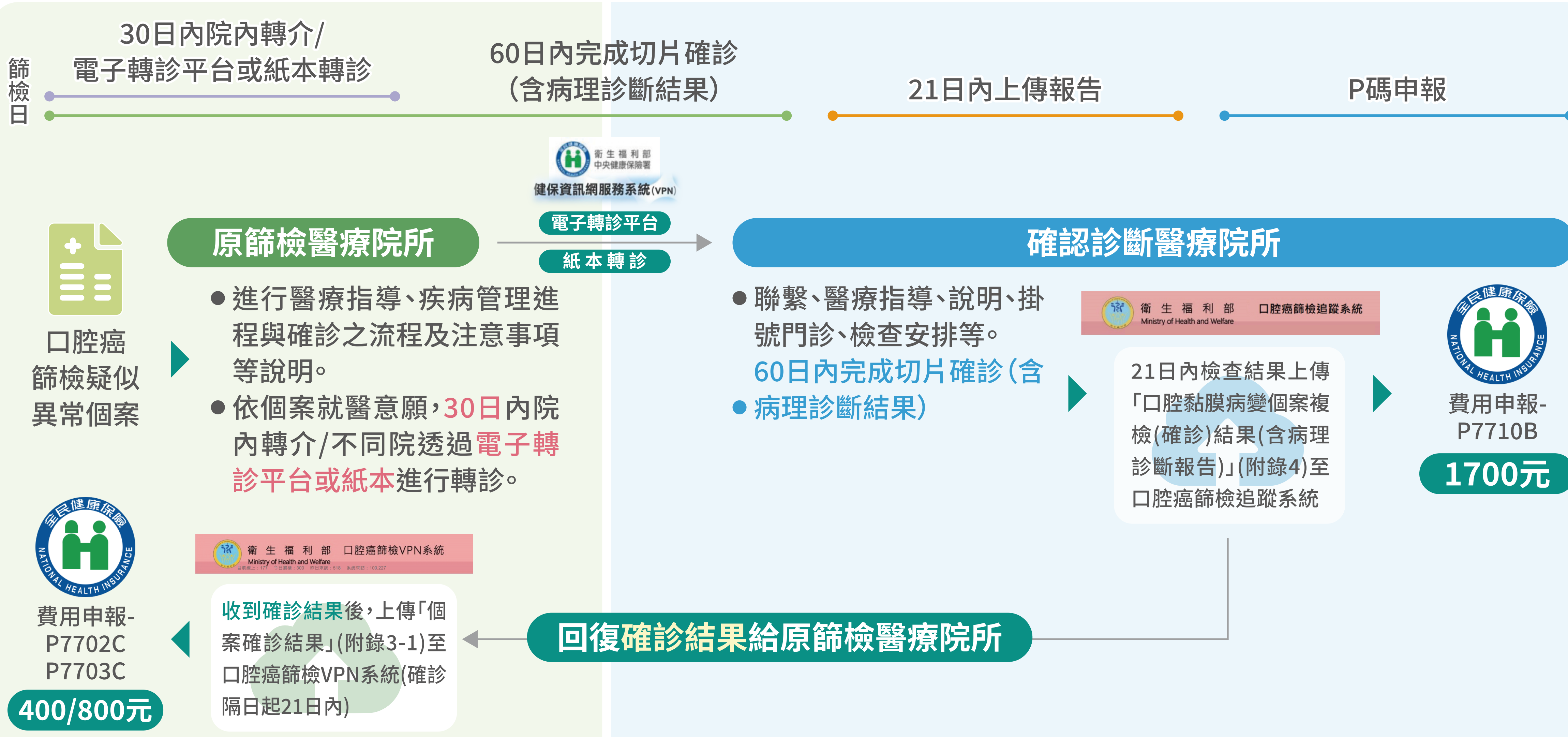
費用申報-
P7701C

800元

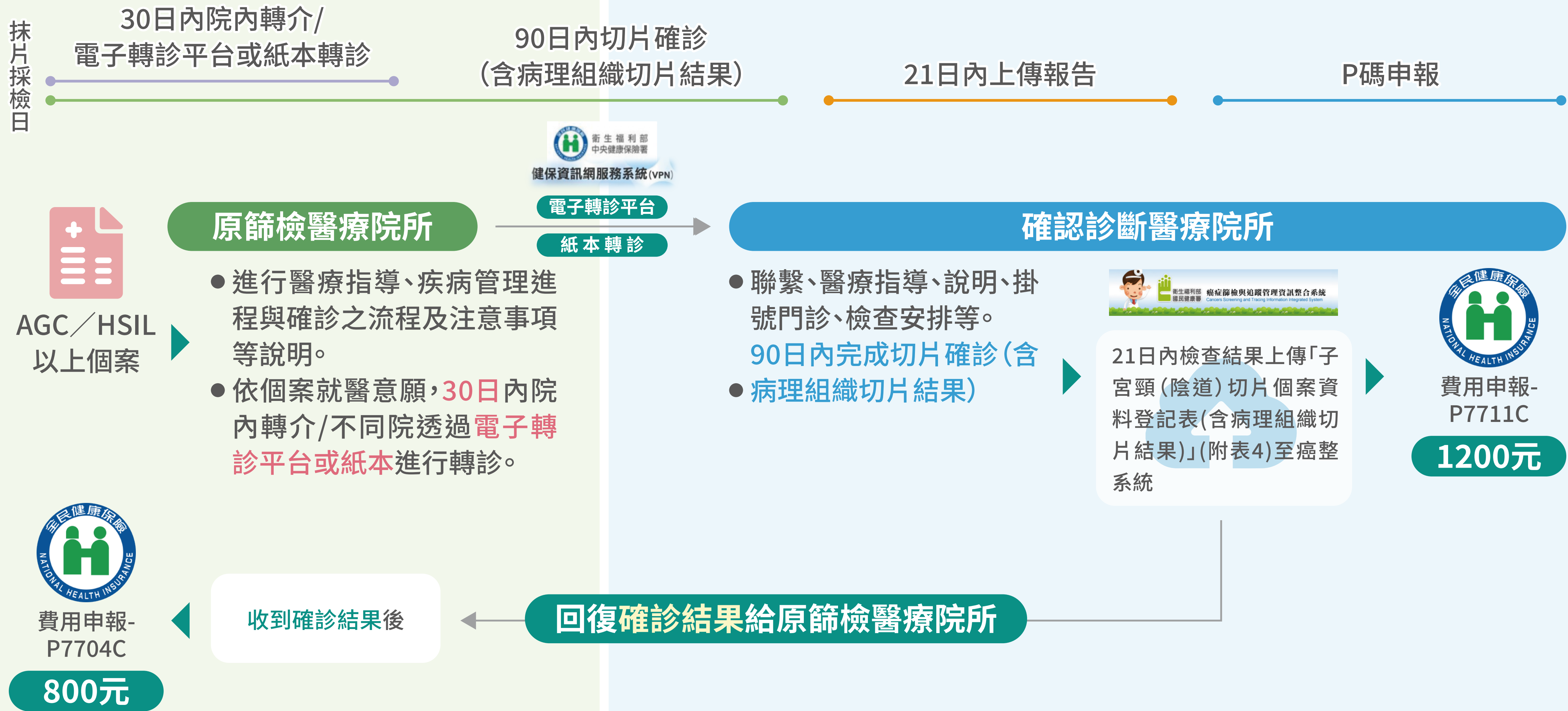


FIT篩檢
陽性個案

流程 - 口腔癌



流程－子宮頸癌



流程－乳癌



流程－肺癌



攝影檢測日

42日內院內轉介/
不同院電子轉診平台或紙本轉診

120/210日完成檢查追蹤、
90日完成確診

21日內上傳報告

P碼申報



C3、4A、4B、4X
經胸腔專科醫師
評估，須3或6個
月檢查追蹤或確
診個案



費用申報-
P7707B
P7708B

400/800元

原篩檢醫療院所

- 進行醫療指導、疾病管理進程與確診之流程及注意事項等說明。
- 依個案就醫意願，42日內院內轉介/不同院透過電子轉診平台或紙本進行轉診。

收到確診結果後



電子轉診平台

紙本轉診

確認診斷醫療院所

- 聯繫、醫療指導、說明、掛號門診、檢查安排等。
- 檢查追蹤或確診程序
 - (1)3個月檢查追蹤：120日內完成，追蹤結果無須進行確診程序可結案
 - (2)6個月檢查追蹤：210日內完成，追蹤結果無須進行確診程序可結案
 - (3)確診程序：90日內



21日內檢查結果上傳「胸部低劑量電腦斷層檢查服務」(附表6)至癌整系統



費用申報-
P7714B
P7715B

1200/1700元

回復確診結果給原篩檢醫療院所



號召！大家一起來 齊心協力 主動追陽！

癌症早期並無明顯症狀
容易讓人忽略，**透過癌症篩檢**
早期發現、早期治療，才可阻斷已經發生
變異的細胞發展為癌症，國健署、健保署與
口腔司邀請醫療院所一起來為民眾健康
盡一份心力喔~



衛生福利部
國民健康署



口腔健康司

